



# FORUM DES RURALITÉS ENGAGÉES

L'économie sociale et solidaire et l'innovation sociale au service des territoires

ON Y SERA !

MAR. 29 SEPT.

Palais des Congrès  
Sud Rhône-Alpes

Navettes depuis VALENCE TGV



Villages Vivants


avise

rtes


TRESONS

## ATELIER/ TABLE RONDE

Créer en coopérative :  
Les bonnes questions à se  
poser avant de foncer !



# FORUM DES RURALITÉS ENGAGÉES



L'économie sociale et solidaire et l'innovation sociale au service des territoires

ON Y SERA !

MAR. 29 SEPT.

Palais des Congrès  
Sud Rhône-Alpes

Navettes depuis VALENCE TGV



Villages Vivants

avise


rtes

TRESONS

## Les bonnes pratiques

Durant ce webinar je fais attention  
à laisser mon **micro désactivé** et  
ma **webcam éteinte**

Si j'ai une question,  
je l'écris dans « **discussion publique** »



# FORUM DES RURALITÉS ENGAGÉES



L'économie sociale et solidaire et l'innovation sociale au service des territoires

ON Y SERA !

MAR. 29 SEPT.

Palais des Congrès  
Sud Rhône-Alpes

Navettes depuis VALENCE TGV



Villages Vivants



## Les intervenants

- Rémi Dalant-Welcomme, consultant  
Union régionale des Scop
- Benjamin Gueraud-Pinet, Finacoop

# FORUM DES RURALITÉS ENGAGÉES

L'économie sociale et solidaire et l'innovation sociale au service des territoires

ON Y SERA !

MAR. 29 SEPT.

Palais des Congrès  
Sud Rhône-Alpes

Navettes depuis VALENCE TGV



Villages Vivants

avise

rtes

TRESONS

## Le déroulement

1. Introduction
2. QCM sur les idées reçues : entreprendre en coopérative
3. Les différences SCOP/SCIC/Sociétés commerciales
4. Echanges avec les participants
5. Les points clés pour retenir l'essentiel

## 1. Introduction

### Un « poids » relatif des coopératives en France ...

3 400 entreprises en France (0,01 % des entreprises françaises)

65 000 salariés

7 milliards € de Chiffre d'affaire consolidé

### ... en constante évolution,

Autour de 10 % de croissance annuelle (en nb de structure) en région AURA

### lié à la jeunesse de son statut,

Statut des SCOP créé en 1978, celui des SCIC en 2001 (alors que la plupart des autres datent de 1947)

### et à sa spécificité de statut « généraliste »

Des coopératives dans tous les domaines d'activité

# Pour commencer

## 1er Sondage :

Votre météo du jour :

A - soleil

B – éclaircies

C – pluvieux

D - orageux

# Pour commencer

## 2<sup>ème</sup> Sondage :

Votre projet devrait se concrétiser d'ici:

A – 6 mois

B – 1 an

C – Entre 1 et 2 ans

D – Plus de 2 ans

Les Coopératives mettent beaucoup de temps à se concrétiser et n'ont pas de modèle économique viable et indépendant ?

- VRAI
- JE NE SAIS PAS
- FAUX



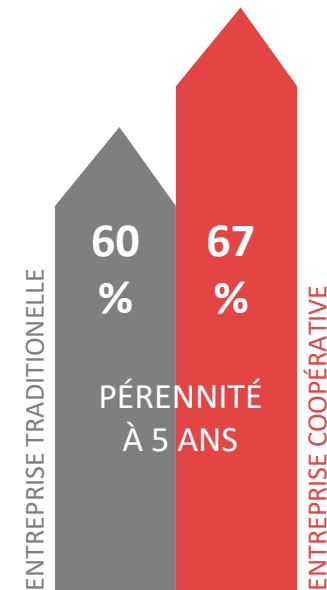
# DES ENTREPRISES COMMERCIALES

- **SARL, SAS** ou **SA** >> sociétés de droit privé, inscrites dans l'espace marchand et concurrentiel



>> DE TOUS SECTEURS  
>> DE TOUTES TAILLES

Chiffres fin  
2019

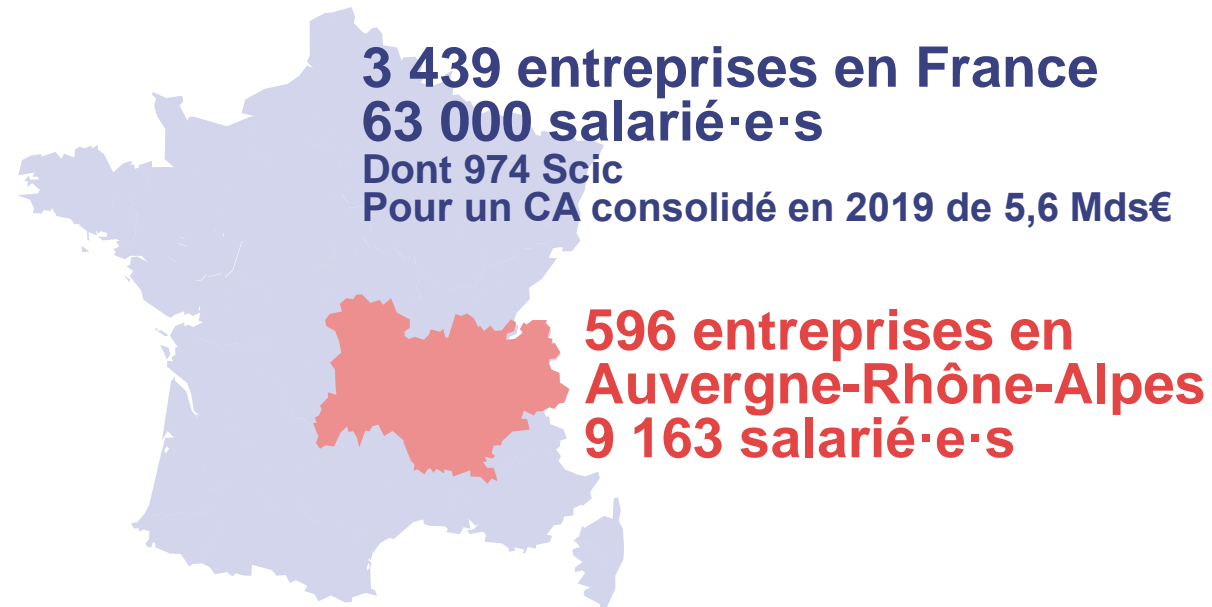


PÉRENNITÉ  
À 5 ANS

Les Coopératives ce sont des microprojets qui créent peu d'emplois

- VRAI
- JE NE SAIS PAS
- FAUX

## CE DONT ON VA PARLER



Les Coopératives sont un repaire de militants altermondialistes

- VRAI
- JE NE SAIS PAS
- FAUX

# VOUS LES CONNAISSEZ !

ETHIQUABLE

CITÉCRÉATION  
MURALECRÉATION · DÉKORATIVÉCITÉ · ÉCOMCITÉ

Moulin Roty



 citiz

Alternatives  
Economiques

Up  
Group

Scop

COOP

- Parts sociales fixes: 15 à 75€
- Capital Variable
- Min 2 associés salariés en ETP
- Pas d'associé majoritaire
- 1 personne = 1 voix
- Dirigeant = salarié
- Bénéfices répartis de façon équitable aux salariés, à l'entreprise et aux sociétaires

Des **entreprises commerciales** : SARL, SA ou SAS

L'entreprise **appartient aux salariés** qui désignent un dirigeant = « associé-salarié »

Fiscalité avantageuse car la Scop est une entreprise de territoire

Un  
exemple:

**BATI NATURE**

**Les** - 470 SCOP  
**Chiffres:** - 8101 Salariés

- Parts sociales fixe: Valeur libre
- Capital Variable
- 3 types d'associés: Salarié, Bénéficiaire, Autre
- 1 personne = 1 voix
- Lucrativité limitée au profit de la pérennisation de l'entreprise
- Possibilité d'avoir des bénévoles

- Des **entreprises commerciales** : SARL, SA ou SAS qui a une **utilité sociale**, elle répond à un besoin peu ou mal satisfait sur un territoire ou une filière
- L'entreprise **appartient aux parties prenantes du projet** qu'elles soient publiques ou privées
- Fiscalité avantageuse car la Scic est une entreprise de territoire

**Les Chiffres:**

- 106 SCIC
- 1189 Salariés

**Un exemple:**



- Un objet d'utilité sociale restreint et contrôlé
- Principes éthiques (ESS, agrément ESUS)
- Règle d'affectation des bénéfices plus intéressante pour les investisseurs
- Une gouvernance libre et moins encadrée

Des **entreprises commerciales** : SARL, SA ou SAS qui ont un **objet d'utilité sociale au sens de la Loi ESS**.





## Ce qu'il faut retenir

	SCOP	SCIC	SOCIETE COMMERCIALE
LUCRATIVITE	Répartition entre l'entreprise, les salariés (min 25%), les associés (max 33%)	Répartition entre l'entreprise (min 57,5%) et les associés (max 2%+ TMO)	Affectation libre de max 50% des bénéfices
RESERVES IMPARTAGEABLES	Réserves Impartageables min 16%	Réserves Impartageables min 57,5%	Minimum 50%
GOVERNANCE	Dirigeant salarié	Forme Libre	Forme Libre
FISCALITE	Réserve et Participation déductibles de l'IS et IR	Réserves déductibles IS	
FINALITE	Au service des Salariés Associés	Au service du territoire	